



KÜTÜPHANELERDE YENİ
ROLLER:

Bilimsel İletişim Birimi

Öğr. Gör. Gönül Kafalı Can



30 Mart 2022
58. Kütüphane Haftası



Öğr. Gör. Gönül KAFALI CAN

E-posta: gonulkafali@iyte.edu.tr

Ofis Tel: 0 232 7506345

ORCID ID: <https://orcid.org/0000-0001-9717-9999>

Eğitim:

- 1990 – 1994: Ege Üniversitesi İletişim Fakültesi Radyo-Televizyon Bölümü
- 2016 – 2020: Anadolu Üniversitesi Açık Öğretim Fakültesi Yönetim Bilişim Sistemleri Bölümü

İş Deneyimi:

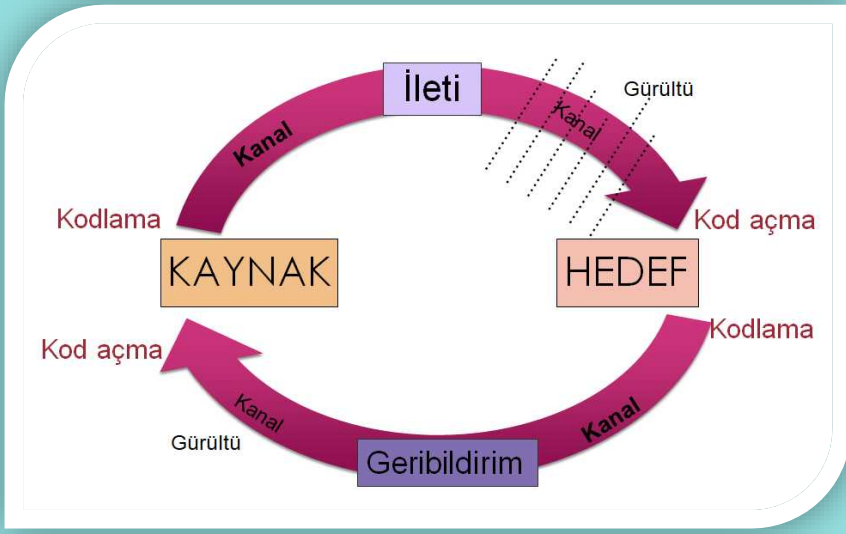
- 1998 – 2009: Dokuz Eylül Üniversitesi Kütüphanesi (Satın Alma)
- Mart 2009 – Devam: İzmir Yüksek Teknoloji Enstitüsü (İYTE) Kütüphanesi (*Sürelî Yayınlar ve Elektronik Kaynaklar Birimi ve Bilimsel İletişim Birimi*)

Projeler:

- AB altyapı projesi olan OpenAIRE projesi NOAD
 - OpenAIREPlus (01.12.2011 - 31.12.2014)
 - OpenAIRE2020 (01.01.2015 - 30.06.2018)
 - OpenAIRE Advance (01.01.2018 - 28 Şubat 2021)

Üyelikler:

- 2004 – Devam ANKOS (Anadolu Üniversite Kütüphaneleri Konsorsiyumu)
 - (Geçmişte: Halkla İlişkiler ve Akademi Çalışma Grubu üyelikleri. Serials Solutions, Safari, Library Press Display, Books 7*24, Sage, Urkund VTS)
 - Halen ACS (American Chemical Society) VTS ve Açık Erişim ve Kurumsal Arşivler Grubu üyesi.
- 2020 – Devam "Yükseköğretim Araştırma Verisi ve Açık Veri Alt Çalışma Grubu" üyesi



İletişim

Duygu ve düşüncelerin karşı taraftaki kişiye/kişilere sözlü, sözsüz ya da yazılı bir şekilde aktarılması sürecidir.



Bilimsel İletişim

Bilim insanlarının, çalışmalarının sonuçlarını karşılıklı olarak paylaştıkları tüm yapısal oluşumlar ve süreçler.

Araştırma ve diğer bilimsel yazıların yaratılması,

Kalite açısından değerlendirilmesi,

Bilimsel topluluğa yayılması,

Gelecekte kullanılmak üzere korunması.

Scholarly Communication Cycle



"Bilimsel iletişim, araştırmanın resmi olarak yayınlanmasını ve bilimsel kayıtlara basılı ve dijital formatta sürekli erişimi tanımlar. Daha geniş olarak, meslektaşlar arasındaki gayri resmi söylemleri, sınıf tartışmalarını ve dersleri, yerel ve küresel ağlar aracılığıyla veri alımını (data retrieval) içerir." (Peggy Johnson).

Sözlü:

- Konferans, kongre, sempozyum, seminer, çalıştay ve çeşitli toplantılar ...

Yazılı:

- Bilim insanlarının bireysel yazışmaları, e-mesajlar, e-tartışma listeleri, e-toplantılar,

Yayın (resmi) türünde olanlar:

- Bilimsel dergiler, kitaplar, ön baskılar, raporlar, tezler vb.

<https://www.lib.purdue.edu/inside/2010/october27.html>



Bilimsel İletişim Sürecinin Aktörleri

- Bilgiyi üreten araştırmacılar/yazarlar
- Editörler
- Hakemler
- Araştırma kurumları, fon sağlayan kuruluşlar
- Yayıncılar
- Dağıtıcılar/Aracılar
- Kütüphaneler/kütüphaneciler
- Bilişimciler
- Kullanıcılar



101 INNOVATIONS IN SCHOLARLY COMMUNICATION

Jeroen Bosman @jroenbosman
Utrecht University Library

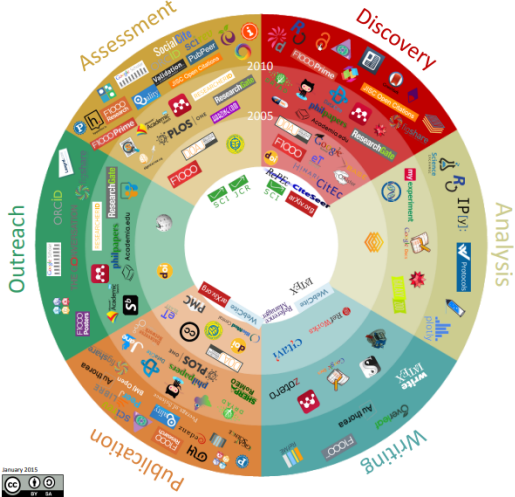
THE CHANGING RESEARCH WORKFLOW

Bianca Kramer @MsPhelps
Utrecht University Library

Science is in transition. This poster gives an impression of the exploratory phase of a project aiming to chart innovation in scholarly information and communication flows from evolutionary and network perspectives.

We intend to address the questions of what drives innovation and how these innovations change research workflows and may contribute to more open, efficient and good science.

101 Innovative tools and sites in 6 research workflow phases (< 2000 - 2015)



Most important developments in 6 research workflow phases

	Discovery	Analysis	Writing	Publication	Outreach	Assessment
Trends	social discovery tools	databases & crowdsourced science	collaborative online writing	Open Access & data publication	scholarly social media	article level (self)metrics
Expectations	growing importance of digital librarians	more online analysis tools	tighter integration with publication & assessment tools	more use of "badish first journal issue"	use of altmetrics for measuring outreach	more open and post-publication peer review
Uncertainties	support for full-text search and text mining	willingness to share in analysis phase	acceptance of collaborative online writing	effect of journal/publisher status	requirements of funders & institutions	who pays for costly qualitative assessment?
Opportunities	discovery based on approved ORCID iD	open libraries	semantic tagging while writing/doing	reader side paper forwarding	writing repositories for institutional visibility	using authors' publication and altmetrics
Challenges	real semantic search (concepts & relations)	reproducibility	safety/privacy of online writing	publishing access standards	making outreach a two-way discussion	quality of measuring tools
Most important long-term development	multidisciplinary & citation-enhanced databases	collaboration + data-driven	online writing platforms	Open Access	more & better connected researcher profiles	importance of societal relevance & open publication contributions
Potentially most disruptive development	Peer-to-peer research recommendation	open science	collaborative writing + integration with publishing	circumventing traditional publishing	public access to research findings, also for agents	moving away from single quantitative indicators

Typical workflow examples

	Discovery	Analysis	Writing	Publication	Outreach	Assessment
Traditional	Google	SPSS	Word	Springer	ResearchGate	Scopus
Modern	Google	SPSS	Word	arXiv.org	institutional repository	Getty Research
Innovative	ResearchGate	SPSS	Word	PeerJ	ORCID	ResearchGate
Experimental	ResearchGate	SPSS	Word	PeerJ	ORCID	ResearchGate
Google	Google	SPSS	Word	PeerJ	ORCID	ResearchGate
NPG/Macmillan	Google	SPSS	Word	PeerJ	ORCID	ResearchGate

İletişim ve bilgi teknolojilerindeki hızlı gelişme ve değişim

Basılıdan Elektronik

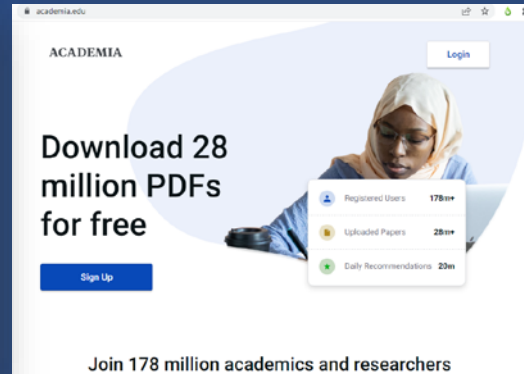
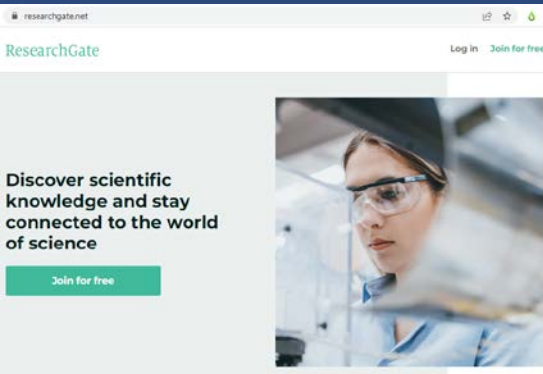
Sanal çalışma ve iletişim ortamları

Bilimsel İletişim'de Değişim

Üniversite Kütüphanelerinin sorumluluk ve görev anlayışlarında değişim

Araştırmacıların bilimsel iletişim sürecinde yardımcı olmak, özel taleplerini karşılamak için: Bilimsel İletişim Birimi

Bilimsel iletişim sürecinde paydaşların işlerini kolaylaştıracak ve bilimsel iletişimin niteliğini yükseltecek, özel bilgilerle donatılmış yeni bir kütüphaneci/bilgi çalışanı.





Bilimsel İletişim Sürecinde Kütüphaneciler

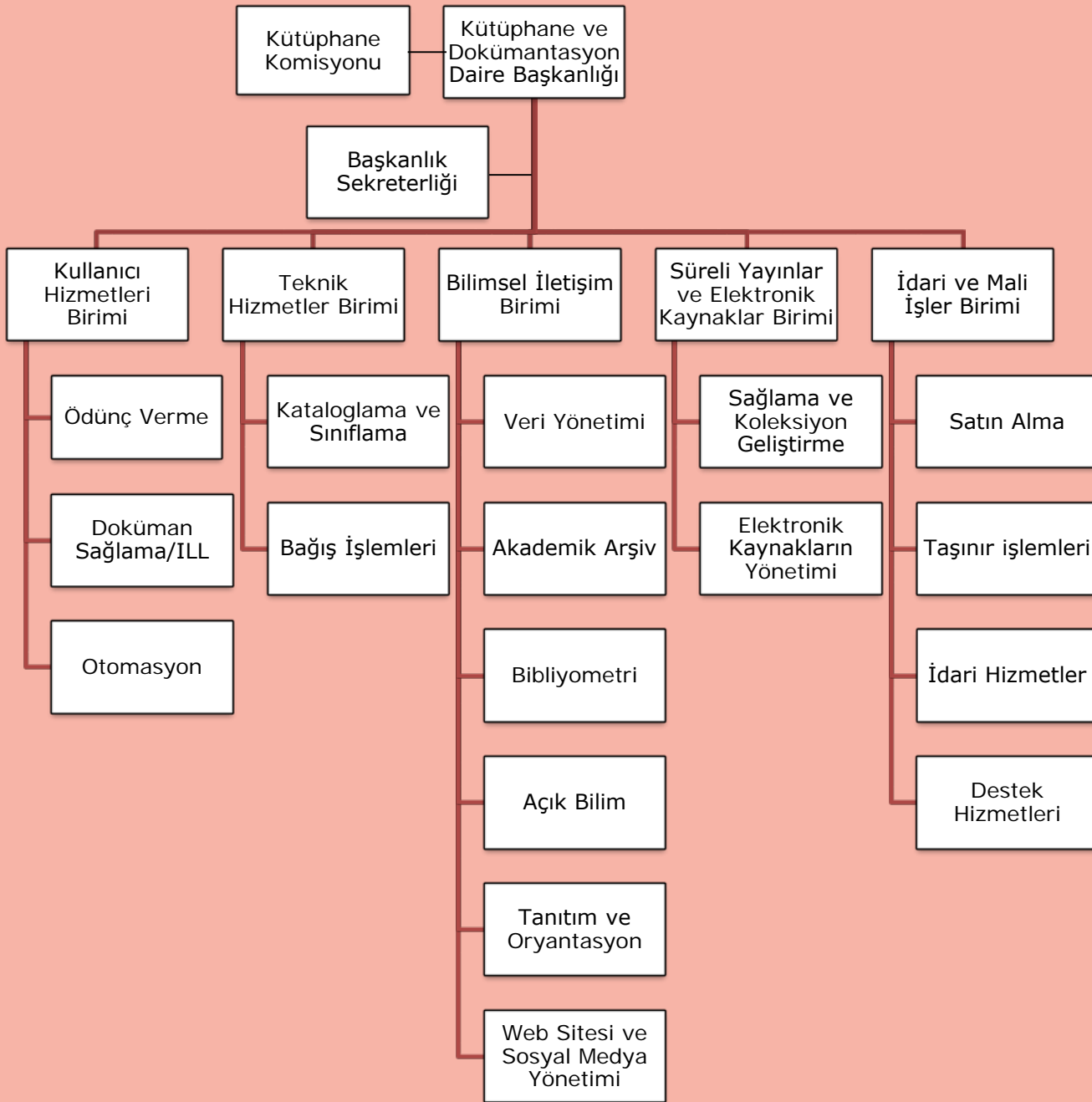
- Hem bilimsel iletişim süreçlerinde hem de araştırma süreçlerinde araştırmacılarla doğrudan işbirliği yapmak,
- Akademisyenlerin araştırmalarında ve yayın hazırlık süreçlerinde ihtiyaç duydukları kaynaklar, bu kaynaklara erişim ve temini konusunda yardımcı olmak,
- Değişen iş akışları ve sürdürülebilir bilimsel iletişim modelleri konusunda bilgi sahibi olmak,
- Bilimsel iletişimi kolaylaştırmak için araç ve hizmetlerin geliştirilmesine yardımcı olmak,
- Telif hakları ve yayıncı sözleşmeleri konusunda araştırmacılara destek olmak,
- Etik kurallar, açık erişim, yayın türleri konusunda yardımcı olmak,
- Akademik yazım ve referans verme konularında bilgi ve uygulama desteği sağlamak,
- Uluslararası yayın kabul koşullarını inceleyerek materyal hazırlama,
- Araştırmacıların bilgi ihtiyaçlarının ve çeşitli alanlardaki araştırma davranışlarının farkında olmak ve farklı çalışma gruplarıyla işbirliği yapmak,



Bilimsel İletişim Sürecinde Kütüphaneciler

- Açık Erişim (AE) ve AE modelleri hakkında araştırmacıları bilgilendirmek ve bilimsel çalışmalarını açık erişim yapmaları için teşvik etmek,
- Açık eğitim kaynakları hakkında bilgi sahibi olmak ve kullanımını teşvik etmek,
- Koleksiyon oluşturma aşamasında açık erişim, preprint (ön baskı) kaynakları dikkate almak ve bu kaynakları koleksiyona eklemek,
- Kurumda bir AE politikası oluşturmak ve benimsenmesi için araştırmacılarla işbirliği içerisinde olmak,
- Dünya standartlarında akademik arşiv oluşturmak ve sürekliliğini sağlamak,
- Araştırma verisi ve araştırma veri yönetimi konularında bilgi sahibi olmak ve araştırmacılara destek vermek,
- Bibliyometrik analizler yapmak,
- Bilgi okur-yazarlığı, bilimsel iletişim konularında eğitimler vermek ve bilgilendirmeler yapmak,
- Değişen ihtiyaçlara uygun hizmetler tasarlamak.

İYTE Kütüphanesi Bilimsel İletişim Birimi



Bilimsel İletişim Birimi



Öğr. Gör. Gönül KAFALI
CAN

Tel: (0232) 750 6345

gonulkafali[at]iyte.edu.tr



Ayşen BİNEN

Akademik Arşiv Yöneticisi

Tel: (0232) 750 6343

aysenbinen[at]iyte.edu.tr



Öğr. Gör. Begüm YAVUZ

Veri Yöneticisi

Tel: (0232) 750 6342

begumyavuz[at]iyte.edu.tr



Şükrü Merter İDİN

Kütüphaneci

Tel: (0232) 750 6334

skruidin[at]iyte.edu.tr



Library / LibGuides /

How to incre

Six steps to incre

We thank to Berenik Webster

This guide includes c adapted with perm from Berenika We Librarian at Univers Pittsburgh.



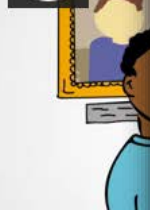
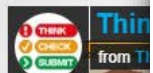
Library / LibGuides /

Academic W

Think.Check. Subm

Web Resources

ThinkThink.Check.S

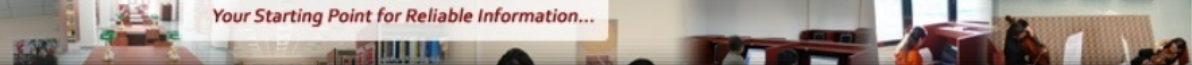


Think. Check. Submit

Think.Check.Submit

Sharing research resu choose trusted journa

Are you submitting y Is it the right journal



Your Starting Point for Reliable Information...



Your Starting Point for Reliable Information...



Your Starting Point for Reliable Information...



Your Starting Point for Reliable Information...



Your Starting Point for Reliable Information...



Your Starting Point for Reliable Information...

Sunuş Yeni Ver

Bize Danışın

Açık Eğitim Kaynakları

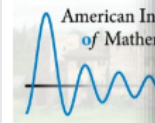


Library / LibGuides /

YITE Kütüph

Açık Ders K

Açık Ders Kitapları



Library / LibGuides /

Veri Yönetim

Bu rehber, Veri Yönetimi

Açık Veri Veri Y

Türkiye Araştırma V

Açık Veri Nasıl Çalışır

Verileri açık hale getirmek gerçekten bunalıcı bir süreçtir. Böyle olmak zorunlu değildir. Verileri iki temel yöntemle düşünmek yararlı olacaktır.

1. Verileri Talep Hale Getirmek

erişilebilir bir şekilde talep edilebilir. Bu şekilde talep edilebilir olmak, verilerin kullanılmasını sağlar, etkinleştirir ve paylaşımını kolaylaştırır.

2. Verileri Yasal Hale Getirmek

Veri'nin yasal hale getirilmesi, verilerin kullanımını sağlar. Veri'nin yasal hale getirilmesi, verilerin kullanımını sağlar. Veri'nin yasal hale getirilmesi, verilerin kullanımını sağlar.



Library / LibGuides / Bioengineering / About

Bioengineering: About

This guide will help you with your bioengineering research.

About Databases Books Journals Dissertations and Theses Plagiarism Reference Materials Patents Internet Resources Conferences & Networking

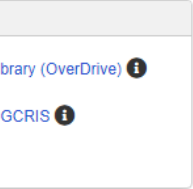
Quick Links

- IZTECH Digital Library (OverDrive) ⓘ
- Akademik Arşiv - GCRIS ⓘ

Google Scholar



Search this Guide Search



EBSCO Discovery Service Search Keyword Title Author

Limit Your Results

- Full Text
- Available in Library Collection
- Peer Reviewed
- Catalog Only
- Institutional Repository Only

Disciplines

- Biology
- Biotechnology
- Engineering

About This Guide

Subject Guide



Gonul Kafali Can

Email Me

Contact: Izmir Institute of Technology Library Gulbahce Koyu Urla / Izmir Turkey +90 232 7506345

Subjects: Agriculture and Food Science, Computer Science, Engineering, Health Sciences, Life Sciences, Physical Sciences, Social Sciences, The Arts, Business, Education, Law, Medicine, Nursing, Public Health, Veterinary



Merhaba, bölümümüzde birlikte çalıştığımız **değerinin 1'e eşit veya büyük olması** koyulmuş. **Scopus tarafından tanımlanan uluslararası makale ve derleme türü yayınları (WoS-İncites)** Bu nedenle hocanın FWCI ve CNCI değerlerini iyi çalışmaları,

Sayın İlgili,
Koodinatörü olduğumuz **ECO-Qube** Projesi Süreçte en az 3 tane data open access paper Open Research Europe ve OpenAire platformunda. Ancak, farklı paperlarda farklı AB desteği görülmüştür. "This project has received funding from the European Union under the Marie Skłodowska Curie Grant." Biz ise son makalemizde aşağıdaki gibi bir ifade kullanmıştık: "This paper is part of a project that has received funding from the European Union under the Marie Skłodowska Curie Grant." The opinion stated in this deliverable reflects the views of the authors only. All intellectual property rights are owned by the authors. The commercial use of any information contained herein is prohibited. Bu kapsamda sizin de görüşünüzü almak istiyordum.
Sincerely yours/Gayretanmila.



	acceptance for publication.
	Please confirm that all author information, including names, affiliations, sequence, and contact details, is correct.
	Please review the entire document for typographical errors, mathematical errors, and any other necessary corrections; check headings, tables, and figures.
	Please confirm that the Funding and Conflict of Interest statements are accurate.
	Please ensure that you have obtained and enclosed all necessary permissions for the use of any material (e.g. illustrations, photographs, charts, maps, other visual material) in the manuscript, and that you have obtained a publishing agreement for further information.
	Please note that this proof represents your final opportunity to make changes. Please make all of your changes now.
AQ: 1	Please note that there is a discrepancy in the Author information. We have followed the author manuscript. Please check and confirm.
AQ: 2	The sentence "Besides the.." has been edited for clarity. Please confirm the final sentence.
AQ: 3	The sentence "The SWNCT type..." is grammatically incorrect. Please correct it.
AQ: 4	Please provide the volume number for reference "7".
AQ: 5	Please provide the volume and journal title for reference "7".

DATA REUSE STORY FROM IZMIR INS

Merhaba Hocam, makale datasetini anonim olarak yükleyebileceğimiz bir yer biliyor musun? Double blind kuralı sebebi ile böyle bir ihtiyaç doğdu.

Sizinle ve Gültekin beyle telefonda görüşmemiz üzerine TÜBİTAK son 10 yılda yapmış ya da halen yapılıp olan faaliyetler ile ilgili raporunuzu bekler. İyi çalışmalar dilerim.

16:11

JoVE Videolarının Cloud-LMS entegrasyonu ve JoVE Eğitim Semineri



Kütüphane ve Dokümantasyon Daire Başkanlığı ve Uzaktan Eğitim Uygulama ve Araştırma Merkezi iş birliğiyle JoVE videoları gerçekleştirilmiştir. Makale ve ders içeriklerinin yer aldığı dünyanın ilk hakem heyetli yeni nesil video platformu olan JoVE'nin aboneliği için tıklayınız. Ayrıca; JoVE

Gerek JOVE videolarının d

Başlık: JoVE Videoları Ara

Tarih: 14 Nisan 2021, Çar

Saat: 12:00

Kayıt Linki: <https://zoom.us/j/9171111111>



Bilimsel araştırma ve eğitimi geliştirmek için bilimsel videolar sunan JoVE'nin içerisinde yer alan ve eklenecek koleksiyonlara da erişimimiz olacaktır. JoVE Videolarının Cloud-LMS entegrasyonu gerçekleştirilmekte ve soru oluşturma konusunda destek sağlanmaktadır. Bu hizmetlerden yararlanmak için

Eğitim Semineri

Değerli Hocalarımız,

- Aboneliklerimiz arasında bulunan JoVE tarafından ders programlarınıza karşılık gelen JoVE videolarının eşleştirildiği syllabus mapping hizmeti sunulmaktadır. Enstitünüzün bu hizmeti sizlerin de görüş ve önerileri doğrultusunda diğer hocalarımız arasında da yaygınlaştırmayı planlıyoruz.
- JoVE'nin syllabus mapping hizmetinden yararlanmak için vermiş olduğunuz derslerin içeriklerini bizimle paylaşmanız yeterli olacaktır. Daha sonra JoVE'nin koleksiyonuna eklenecek bir video listesi oluşturulacak ve sizlerle paylaşılacaktır. JoVE tarafından verilen bilgiye göre ders içerikleriniz ne kadar detaylı olursa, tek bir liste oluşturulması daha kolay olacaktır.
- Syllabus mapping hizmeti ile ilgili broşürü de ekte paylaşıyor ve geri dönüşünüzü rica ediyoruz.
- Saygılarımızla,

Özgül Kafalı Can

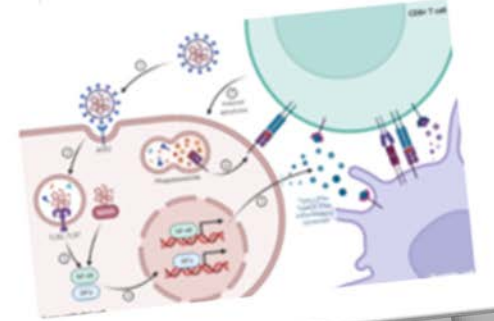
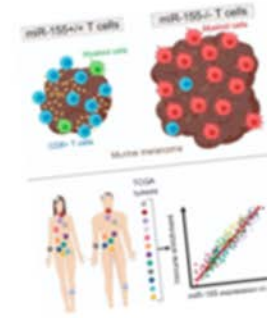
Kütüphane / Bilimsel İletişim Birimi

02/04/2021

Gö

Bu belgede İzmir Yüksek Teknolojisi'ndeki biyolojik bilimler ile ilgili bölümlere kazandırmayı umduğumuz Biorender adlı web tabanlı grafik tasarım programı için gereçlerimizi bulabilirsiniz. Bilimsel çalışmalar sonucu elde edilen yeni bilgilerin bilim çevrelerine ve genel halka yayılması, en az yeni keşifler yapmak kadar önemlidir. Bu bağlamda, bilimsel yayınların ve sunumların kolayca anlaşılması için görsellerin önemi çok büyüktür. Hatta bazı bilimsel dergiler kabul ettikleri makaleler için grafik özetler istemeye başlamıştır. Bu tip görseller hem sosyal medyada hem de çeşitli basınla ilişkilerde yaygınca kullanılmakta ve bilimsel çıktılardan etkisini artırmaktadır.

Biorender (www.biorender.com) adlı program web-tabanlı üyelik usulü çalışan ve biyolojik bilimler için görsel yaratılmasını büyük ölçüde kolaylaştıran bir grafik tasarım programıdır. Bu platforma üyelik alınmadan oluşturulan grafiklerin yayınlarda kullanılmasına izin yoktur ve programın bedava olan versiyonunda birçok kısıtlama bulunmaktadır. Biorender adlı uygulamayı enstitümüze katabilirsek biyolojik bilimler ile alakalı bölümlerimizin (Moleküler Biyoloji ve Genetik, Gıda Mühendisliği ve Biyomühendislik) bilimsel çıktılarının kalitesi artıracak ve görsel yaratırken harcanan zamanı azaltarak diğer sorumlulukların etkinlikle yerine getirilmesini sağlayacaktır. Biorender'in websitesinde kullanım kolaylığını gösteren videolar mevcuttur. Ancak buradaki değerlendirmeye faydası olması açısından, ABD'deki doktora sonrası araştırmalarım sırasında oluşturduğum bazı görselleri aşağıda gönderiyorum. Bir sorunuz olması durumunda, iletişime geçmekten lütfen çekinmeyiniz.



Cev

- Evet genel olarak beğendim
- Videolar Moodle üzerinden mi yoksa başka bir şekilde mi kullanıldı/kullanılacak?
- Teams de ekran paylaşımı yapıyorum ve dersle ilgili konuları tekrarlıyorum
- Playlistin kullanılacağı ders hangi dönem açılıyor ve ortalama kaç öğrenci bu dersi almaktadır?
- Genetics dersi güz döneminde (şu anda devam ediyor)
- Neurobiology dersi bahar döneminde verilecek


slerinizde

İYTE Kütüphane/IZTECH Library
Gonul Kafalı Can paylaştı · 47d · 🌐

American Chemical Society (ACS) ile Oku ve Yayınla (Read and Publish) anlaşması kapsamında açık erişim olarak yayınlanan yayınlar akademik arşiv ve araştırma bilgi sistemimiz GCRIS'e <https://gcris.iyte.edu.tr/> eklendi.

* Çınar, M. N., Antidormi, A., Nguyen, V. H., Kovtun, A., Lara-Avila, S., Liscio, A., ... & Sevinçli, H. (2022). Toward Optimized Charge Transport in Multilayer Reduced Graphene Oxides. Nano Letters. <https://hdl.handle.net/11147/11987>

* Cihanoğlu, G., & Ebil, O. (2022). CVD-Deposited Oxygen-Selective Fluorinated Siloxane Copolymers as Gas Diffusion Layers. Industrial & Engineering Chemistry Research. <https://hdl.handle.net/11147/11986>



9 Erişilen Kişiler 0 Etkileşim -2,1x Daha Düşük Dağıtım Puanı **Gönderiyi Öne Çıkar**


Beğen Yorum Yap Paylaş

İYTE Kütüphane/IZTECH Library adıyla yoru...

How to publish your next research article open access with ACS— at no cost to you!

ANKOS Consortium recently signed a Read + Publish agreement with ACS. That means you may be eligible to receive up to 100% coverage of your article processing charges.

Learn more about ANKOS Consortium's ACS Read + Publish agreement and get step-by-step instructions for submitting your next ACS article open access.



[READ ABOUT ANKOS CONSORTIUM'S AGREEMENT](#)

İstatistikleri Gör

Bunu beğenen ilk sen ol.

1 DAKİTA ÖZEL

Yorum ekle...

Paylaş

İYTE Kütüphane / IZTECH Library @iytelibrary · 13 Ara 2021

eLife - Değerlendirme Sürecine Yenilikçi Yaklaşım Örneği
library.iyte.edu.tr/tr/duyurular/e...

eLife - An Example of Innovative Approach to Assessment Process
library.iyte.edu.tr/en/duyurular/e...



İYTE Kütüphane / IZTECH Library
2.883 Tweet

İYTE Kütüphane / IZTECH Library @iytelibrary · 14 Oca

"Uluslararası Akademik Dergilerde Yayın Yapmak" başlıklı web semineri gerçekleştirilecektir.
library.iyte.edu.tr/tr/duyurular/w...

Wiley will hold a webinar titled "How to Get Published in an Academic Journal".
library.iyte.edu.tr/en/duyurular/w...

Webinar:
Uluslararası Akademik Dergilerde Yayın Yapmak

Tarih: 26 Ocak 2022
Saat: 17:30 (Türkiye)
Konuşmacı: Sophia Marcelia- Journal Publishing Assistant
Webinar Dili: İngilizce

Akademik makale yayınlamak hakkında tüm detayları bulabileceğiniz webinarımıza davetlisiniz!

Etkinlik İçeriği:

- Doğru dergiyi bulma
- Hakem değerlendirme süreçleri
- Makalenin tanıtımı
- Ana dili İngilizce olmayan yazarlar için öneriler

Katılım için "Webinar Detayları" linkinden kayıt olunuz

[Webinar Detayları](#)

<https://gcris.iyte.edu.tr/>

Türkçe English

İYTE GCRIS Veritabanı

Izmir Yüksek Teknoloji Enstitüsü Araştırma Ekosisteminin bir parçası olan İYTE GCRIS Veritabanı, İYTE'deki tüm araştırma çıktılarının ötesinde; ödüller, projeler, laboratuvar ekipmanları gibi araştırma bileşenlerini de aramaya ve keşfetmeye olanak sağlayan, bu bileşenleri araştırmacılarla ilişkilendirerek farklı metriklerle ileri düzey raporlama sunabilen ve kurumsal stratejik kararlara destek veren bir araştırma ve performans değerlendirme bilgi sistemidir. Bunun yanında araştırma faaliyetleriyle ilgili her türlü akademik çıktıyı bir araya getiren, düzenleyen ve uzun dönemli koruma sağlayarak tüm bilim dünyası ile paylaşımına izin veren uluslararası standartlarda bir açık kurumsal akademik arşivdir.

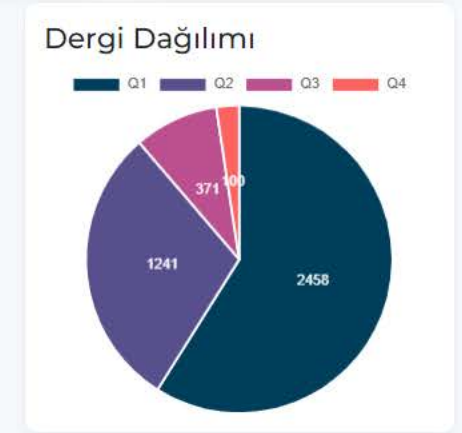
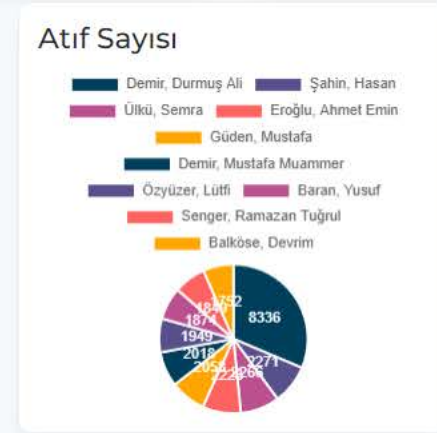
Ara All

 Yayınlar
8669

 Birimler
27

 Araştırmacılar
242

 Projeler
994



En Çok Görüntülenen

Measuring the impact on **15.328**

En Çok İndirilenler

Experimental data showing the **19.466**

Güncel Gönderiler

atom

Önemli



- Araştırmacıları, araştırma alanlarını daha iyi tanımak ve gelişmelerden daha fazla haberdar olmak için araştırmacılar ve kütüphaneciler arasında sürekli bir iletişim olması,
- Kütüphanecilerin bilimsel iletişime etkin bir şekilde katkıda bulunabilmeleri için genel bilgi sahibi olmaları, bilimsel iletişim sürecini anlamaları ve bu sürece katılımlarının önemini kavramaları,
- Değişen şartlara ve ihtiyaçlara cevap verecek doğrultuda sunulan hizmetlerin oluşturulması,
- Açık bilim, açık veri hakkında gelişmeleri takip etmek, AE kaynaklarını, preprint (ön baskı) platformları kütüphane koleksiyonuna dahil etmek,
- Üniversitelerdeki açık erişim ve kurumsal arşivler gibi teknolojik gelişmeleri, bilimsel iletişim sürecini değiştirme veya iyileştirme araçları olarak değerlendirmek,
- Bilimsel iletişim sürecinin içerisinde yer almanın kütüphaneciler ve kütüphaneler hakkında algıyı da etkileyeceğinin farkında olmak.

Kaynakça:

- Association of College and Research Libraries (ACRL) (2021, 22 Ekim). Scholarly Communication Toolkit: Scholarly Communication Overview. Erişim Adresi: <https://acrl.libguides.com/scholcomm/toolkit>
- Boz, Elif Cansu ve Yiğit, Esen Yiğit. (Nisan,2020). Bilimsel İletişim Sürecinde Akademisyenler ve Kütüphanecilerin Yeri. 4. Bilgi ve Belge Yönetimi Bölümü Öğrenci Kongresinde sunulan bildiri, Hacettepe Üniversitesi, Ankara. Erişim Adresi: http://bby2020kongre.bilgiyonetimi.net/wp-content/uploads/sites/28/2020/08/acik_bilim_bilimsel_iletisim.pdf
- Boz Mehmet ve Yıldızeli, Aytaç. (2008). Bilimsel İletişimde Kütüphaneler ve Bilgi Merkezlerinin Rolü. Akademik Bilişim 2008 Konferansında sunulan bildiri, Çanakkale Üniversitesi, Çanakkale. Erişim Adresi: <https://doczz.net/doc/304853/odt%C3%BC-mobil-%C3%B6%C4%9Frenci-i%CC%87%C5%9Fleri-bilgi-sistemi>
- Johnson, P. (2014). Fundamentals of collection development and management. Chicago: American Library Association . Erişim Adresi: <http://uni-sz.bg/truni11/wp-content/uploads/biblioteka/file/TUNI10042597.pdf>
- İletişim Nedir? Öğeleri Nelerdir? İletişim süreci (2021, 13 Nisan). Erişim Adresi: <https://dilgelisimi.com/iletisim-nedir-ogeleri-nelerdir-iletisim-sureci/>
- Klain-Gabbay, L., & Shoham, S. (2018). Scholarly Communication and the Academic Library: Perceptions and Recent Developments. In (Ed.), A Complex Systems Perspective of Communication from Cells to Societies. IntechOpen. Erişim Adresi: <https://doi.org/10.5772/intechopen.82075>



Teşekkürler...

Öğr. Gör. Gönül Kafalı Can
gonulkafali@iyte.edu.tr

